



# news

EDIÇÃO. 007 | JAN. 2018

Mala Direta  
Básica

9912359852/14-DR/SPI

CHOICE  
GENETICS

Correios



## WORKSHOP DA CHOICE GENETICS BRASIL DEBATE MELHORES FORMAS DE MANEJO DA MATRIZ NAÏMA.

A cidade de Foz do Iguaçu-PR e Patrocínio-MG, receberam em novembro de 2017 o Workshop Choice Genetics Brasil que reuniu uma média de 70 profissionais do Brasil, Paraguai e Argentina. Os eventos tiveram como foco principal o manejo da matriz hiperprolífica Naïma e contou com a participação de Michel Launay, Engenheiro Agrônomo francês, responsável do departamento técnico da Choice Genetics França. No evento, foi também lançado a última edição do manual de manejo da matriz Naïma.



## NAÏMA: CONVERSÃO ALIMENTAR E CRESCIMENTO

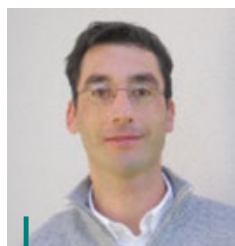
**A Choice Genetics aumenta seus investimentos com foco voltado para características de produção, principalmente a conversão alimentar.**

O mercado quer uma fêmea completa: prolífica, fácil de trabalhar e produzindo cevados de excelente desempenho, ou seja, com alto GPD, boa carcaça e eficiente na transformação de ração em carne.

A prolificidade continua sendo intensamente selecionada, no entanto, uma pressão maior está sendo aplicada nos caracteres de produção das linhagens fêmeas (crescimento, % de músculo e conversão alimentar), sendo esta uma estratégia global da Choice Genetics como mostram os recentes investimentos em cochos automáticos capazes de medir o consumo individual de animais alojados em baias coletivas. Hoje são cinco granjas da Choice Genetics equipadas com esse tipo de comedouro: 1 nos Estados Unidos, 1 na China e 3 na França.

Mesmo com a conversão alimentar evoluindo naturalmente de forma favorável com as evoluções positivas do GPD e da % de carne magra, a medição individual do consumo permite progressos genéticos mais rápidos. Um trabalho de simulação realizado por Denis Cudrey da equipe de melhoramento genético da Choice Genetics, utilizando o programa ZPLAN+ (Taübert et al., 2010), mostrou um ganho adicional de 20 a 50 % na eficiência alimentar com o uso de comedouro com medição individual do consumo. No caso da linhagem Redone, a Choice Genetics beneficia-se também de correlações favoráveis entre os caracteres de produção e de reprodução, sendo que geralmente são caracteres antagônicos, e com certeza, isso deve permitir progressos genéticos mais rápidos ainda. Já na linhagem Gallia, as correlações são clássicas.

O objetivo, evidentemente, é de melhorar o retorno por animal, sendo que uma redução em 0,1 da conversão alimentar representa atualmente um retorno de até €3,00 por animal.



**Cédric Pincent**  
Engenheiro R&D



**Olivier Demeure**  
Diretor Científico

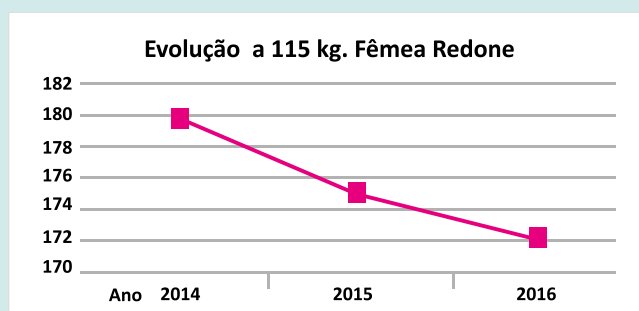
### Zoom na linhagem REDONE OS RECORDES DE HOJE SÃO OS ESTANDARTES DE AMANHÃ



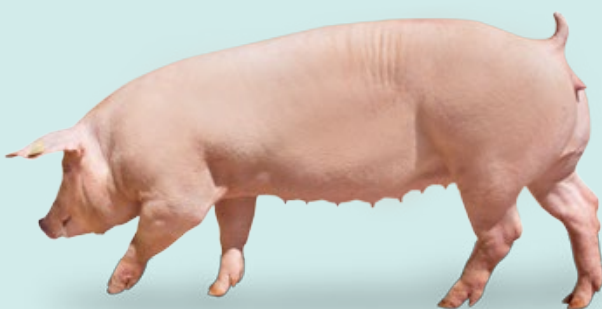
#### REDONE:

Um potencial de crescimento excepcional: Macho Redone com 109 dias aos 115 kg!

O crescimento médio dos cachaaos Redone atualmente usados no programa de seleção na França chega ao excelente nível de 153 dias a 115 kg, ou seja, um GPD médio de 750 gr por dia de vida. Ainda há margem para melhorar, pois recentemente um cachaaço Redone chegou a 115 kg com 109 dias, ou seja, um GPD de 1055 gr por dia de vida! O potencial está aí!



Estamos observando desde 2014 uma redução constante e significativa na idade a 115 kg: os esforços de seleção aplicados a este critério estão tendo resultados e o potencial de crescimento da linhagem está evoluindo favoravelmente.



**“O objetivo é de aumentar a rentabilidade da granja sabendo que uma redução em 0,1 da conversão alimentar traz um ganho de até € 3,00 por animal”**



## ENTREVISTA DE MICHEL LAUNAY, RESPONSÁVEL DO DEPARTAMENTO TÉCNICO DA CHOICE GENETICS FRANÇA

**CG: Em sua palestra em Foz do Iguaçu, você insistiu bastante sobre escore corporal das marrãs e matrizes no momento da cobertura e no momento do parto.**

Junto com a introdução e adaptação das marrãs, uma boa preparação é um elemento chave para se ter bons resultados. Queremos marrãs e matrizes entrando na maternidade não muito musculares e um pouco “enxutas”, para elas não ter problemas durante o parto, também para elas comerem melhor na maternidade e produzir mais leite, mas elas precisam também de um pouco de reserva de toucinho: 13-15 mm de toucinho no P2 no momento da inseminação e 16-18 no momento do parto. Marrãs inseminadas com menos de 12 mm de toucinho tem a prolificidade do primeiro parto afetada em 1 leitão.

Parece fácil, mas não é tão simples. Os geneticistas trabalham para as fêmeas ter cada vez menos toucinho e cada vez mais carne. Hoje, muitas vezes, as fêmeas que parecem ser “grandes” e “largas”, não são gordas mas musculares. Isso é a tendência da genética. Nós, do manejo, devemos elaborar um plano para forçar a marrã a depositar um pouco de toucinho e limitar o depósito de músculo.



**CG: Qual é o plano alimentar que você preconiza?**

Na fase de preparação, depois dos 100-110 kg, e até a inseminação, eu prefiro uma ração de gestação de menor relação Lisina/Energia que uma ração tipo “Reposição”. Eu preconizo reduzir as quantidades distribuídas para ter um GPD de 500 gr por dia, para chegar ao momento da inseminação com 145 kg e 240 dias. Três semanas antes da inseminação, aumentar as quantidades em 0,5 kg por dia permite melhorar um pouco as reservas. Um flushing de 3-4 dias junto com as matrizes desmamadas também é interessante para melhorar a taxa de ovulação.

Na fase de gestação, eu preconizo uma curva em “U” com ração de gestação: recuperação do estado corporal no terço inicial da gestação, reduzir depois para 2,0-2,2 kg e depois de 90 dias, aumentar as quantidades para 2,5-2,8 kg para chegar a 16 g de lisina digestível por dia.

Importante adaptar as quantidades em função dos níveis da ração.

**CG: Na lactação?**

O objetivo é limitar a perda de toucinho, máximo 3 mm, e de peso vivo, máximo 10%. Usar ração concentrada de energia e de lisina é fundamental, mais ainda nas condições tropicais brasileiras.

### PONTOS CHAVES DO MANEJO DA NAÏMA

#### INTRODUÇÃO & ADAPTAÇÃO

- Adaptação progressiva
- Plano vacinal bem feito

#### RECRIA & PREPARAÇÃO

- Respeito dos objetivos da idade, peso e condições corporal na primeira cobertura (240 dias, 145kg)

#### COBERTURA E GESTAÇÃO

- Recuperação da condição corporal no terço inicial da gestação
- Manutenção do estado corporal (matrizes enxutas)

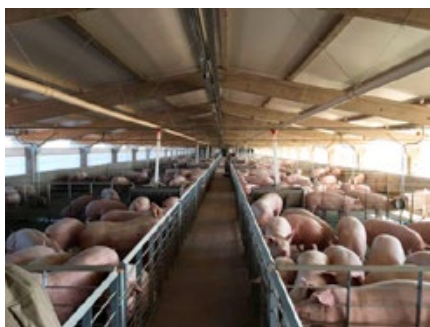
#### MATERNIDADE

- Estimular o consumo de água no início da lactação
- Aumento progressivo da ração
- Usar ração de lactação de alta concentração (EM e Lisina) e estimular o consumo



Michel Launay durante sua apresentação.

# A CHOICE GENETICS BRASIL CONCLUIU COM ÊXITO POVOAMENTO NO PARAGUAI



A Choice Genetics Brasil concluiu com êxito, em setembro de 2017 o povoamento da granja Paraguay Pork S.A. O projeto terá capacidade para 2400 matrizes. Com mais este povoamento em parceria com a Granja

San Bernardo, a Choice Genetics se consolida como líder de mercado no Paraguay.

George Löwen, gerente de contas especiais da Choice Genetics Brasil, afirma que o povoamento da granja Paraguay Pork S.A representa um marco para Choice Genetics, pois se trata de um projeto com grandes diferenciais: altíssimo status sanitário e instalações de última geração, um dos projetos mais moderno da América do Sul.

O Lic. Sebastian Liano, gerente geral da empresa, e M.V. Andrés Moore,

responsável pela implantação explicam que o projeto está sendo executado segundo normativas de bem-estar animal da comunidade europeia. O objetivo é também de produzir animais certificados "sem uso de antibióticos".



## CURTAS



### Importações

A Choice Genetics Brasil realizou em 2017 duas importações de reprodutores da França com objetivo de incorporar em suas populações os impressionantes progressos genéticos atingidos.

A granja fornecedora de reprodutores da linhagem avó Redone é um bom exemplo da evolução das linhagens fêmeas da Choice Genetics, pois teve em 2016 seus melhores lotes de desmamados ultrapassando os 14,5 desmamados sem mãe de leite.



### 60 Anos do Grupo Carboni

A Choice Genetics esteve presente no evento de comemoração dos 60 anos do Grupo Carboni e tem orgulho de tê-los como parceiro, e parabeniza o Grupo pelo sucesso alcançado.



### 21ª Rodada Goiana de Tecnologia e Manejo de Suínos

No dia 24 de novembro aconteceu a 21ª Rodada Goiana de Tecnologia e Manejo de Suínos, em Goiânia-Goiás, com apoio da Choice Genetics.



website: [choice-genetics.com](http://choice-genetics.com)

e-mail: [contato@choice-genetics.com.br](mailto:contato@choice-genetics.com.br) Texto: Yves Naveau | George Löwen

Diagramação e Design: Vagner Santos | Espírito Santo do Pinhal - SP | Cx. Postal 40

Rua Jorge Tibiriçá, nº 63 CEP: 13.990-970 | Fone +55 (19) 3661-9999



[choice-genetics.com](http://choice-genetics.com)

Choice Genetics  
is a company of

**GROUPE GRIMAUD**  
Giving life to Performance